



**MINISTÈRE  
DE L'ÉDUCATION  
NATIONALE,  
DE LA JEUNESSE  
ET DES SPORTS**

*Liberté*

*Égalité*

*Fraternité*

Direction du numérique pour l'éducation



**MINISTÈRE  
DE L'ÉDUCATION  
NATIONALE,  
DE LA JEUNESSE  
ET DES SPORTS**

*Liberté  
Égalité  
Fraternité*

**ARCHI  
CLASSE**

**aménager des classes flexibles  
en lien avec la pédagogie**

# Archiclasse qu'est-ce que c'est ?

une démarche et des outils concrets  
pour accompagner les acteurs de  
l'éducation et les collectivités dans leurs  
projets d'architecture scolaire





# Trois phases

La démarche Archiclasse vise à intégrer l'usage du numérique aux projets de rénovation / construction, en trois étapes.

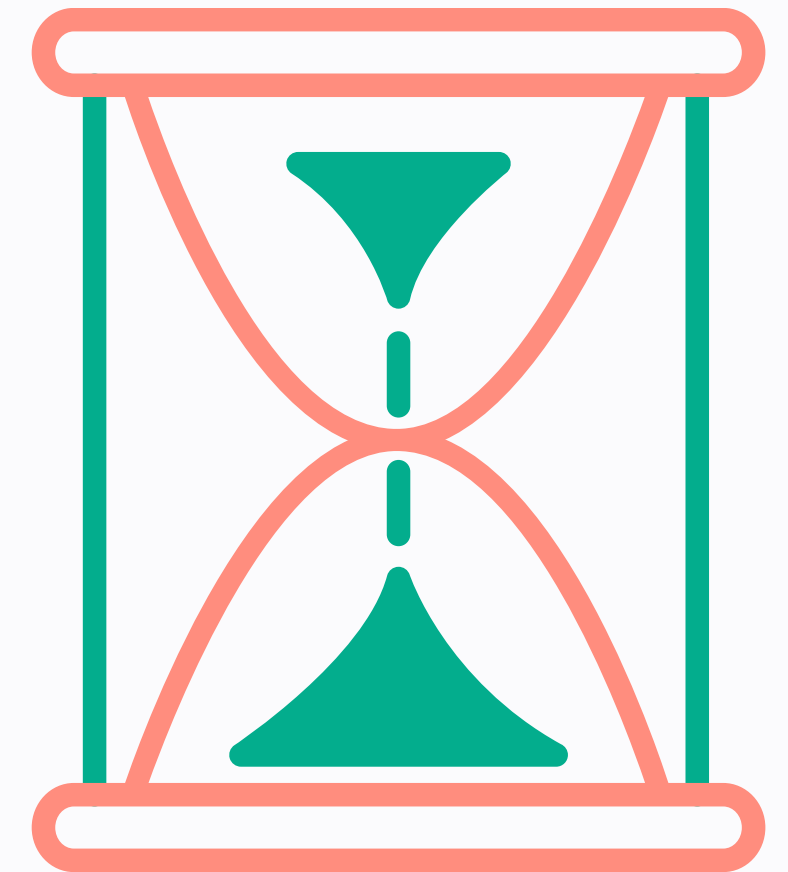
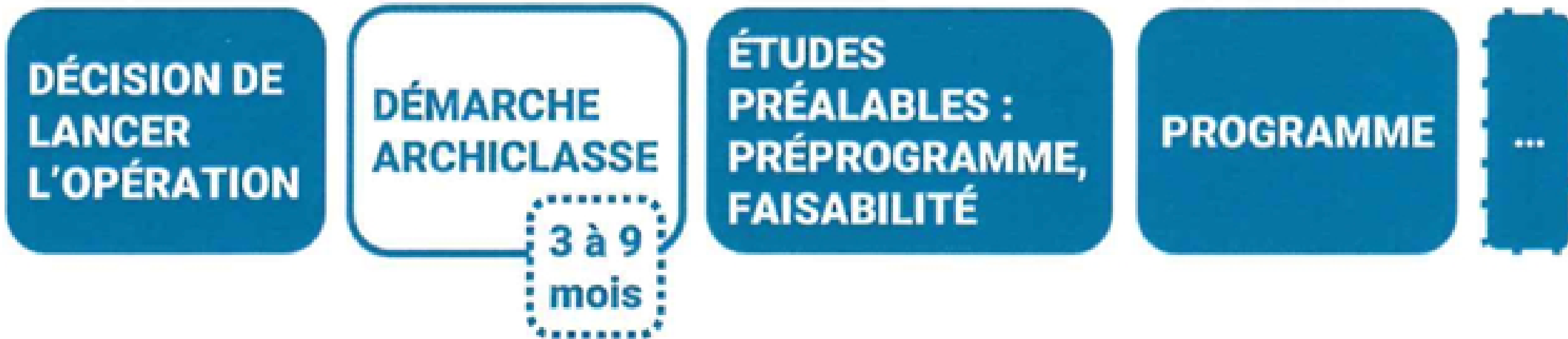
L'accompagnement Archiclasse a pour ambition de faciliter et d'anticiper les pratiques pédagogiques et les usages du numérique dans les futurs espaces.

PHASE 1 : DÉFINIR SON AMBITION DE  
RÉNOVATION/CONSTRUCTION (PAR  
RAPPORT AU NUMÉRIQUE)

PHASE 2 : DÉFINIR LES ESPACES  
SCOLAIRES PAR RAPPORT AUX  
BESOINS PÉDAGOGIQUES ET  
CONSTRUIRE UNE CARTOGRAPHIE  
DES POSSIBLES

PHASE 3 : STABILISER LA  
PROPOSITION ET DÉFINIR UN PRÉ-  
CAHIER DES CHARGES

# la temporalité



# Apport de la démarche Archiclasse pour un établissement, une école

processus

Démarche structurée pour la conduite des phases de concertation et l'accompagnement de la réflexion des usagers sur leurs ambitions et leurs espaces (activateurs).

inspiration

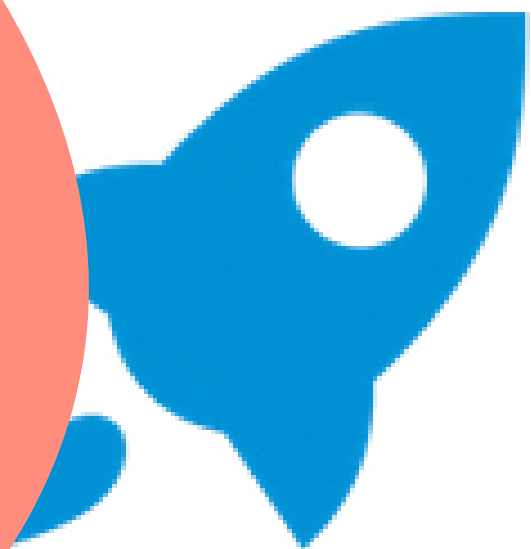
Bibliothèque de réalisations existantes en France et à l'international.  
Fiches pratiques pour le choix du mobilier innovant.  
Veille de recherche sur les sujets de la forme scolaire et du numérique dans l'éducation.

outils

Diagnostic pour les équipements numériques  
Diagnostic des espaces existants  
ArchiLab – réflexion en 4 temps



Refonte de  
l'interface du site  
internet avec l'ajout  
d'une entrée projet



### J'ai un projet

Des conseils, des outils, des informations pour intégrer concrètement la démarche Archiclasse dans son projet d'aménagement



### Échanger

Les « Comment faire ? »

### S'OUTILLER



### ArchiLab

Un nouvel outil pour aider à la conception partagée des aménagements scolaires



### Boîte à outils



### Formation

Formations passées et formations à venir. Ressources et formations sur le terrain



  
MINISTÈRE  
DE L'ÉDUCATION  
NATIONALE,  
DE LA JEUNESSE  
ET DES SPORTS  
*Liberté  
Égalité  
Fraternité*

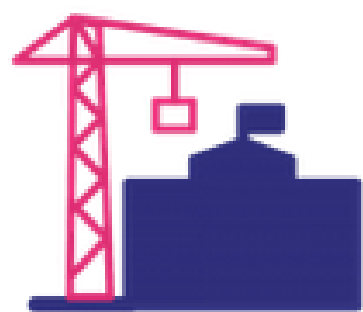
Des dc

fé

Refonte du site  
internet avec l'ajout  
d'une entrée projet

**[HTTPS://ARCHICLASSE.EDUCATION.FR](https://archiclasse.education.fr)**

**RUBRIQUE :  
SE LANÇER / J'AI UN PROJET**



J'ai un projet de ...

### **Construction / restructuration de mon école ou de mon établissement**

Opérations lourdes de construction, reconstruction, restructuration qui nécessitent la mise en place d'un travail de programmation, de concours d'architecture, sur un temps long.

[Je me lance](#)

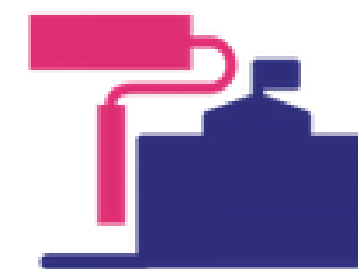


J'ai un projet de ...

### **Rénovation, réaménagement d'une partie de mon établissement**

Projets nécessitant des travaux d'intérieur (dépose de cloisons, changement de plafond et/ou de sol ...), qui peuvent être réalisés en interne, dans des délais contraints (moins d'un an)

[Je me lance](#)



J'ai un projet de ...

### **Réaménagement de mon espace classe, de ma restauration**

Projets qui ne nécessitent pas de travaux mais des réaménagements et des réflexions sur le mobilier et les pratiques

[Je me lance](#)

Émergence  
du besoin

## Études préalables

### Opportunités

Les études d'opportunité sont menées par la maîtrise d'ouvrage (MOA), qui peut choisir d'être accompagnée par une assistance à maîtrise d'ouvrage (AMO).

Elles consistent à faire un état des lieux des besoins et des objectifs, ainsi que du parc immobilier. Elles doivent également permettre de formaliser les attentes de la MOA pour le projet.



1  
MOIS

### Pré-faisabilité

Les études de pré-faisabilité doivent permettre d'explorer l'ensemble des scénarios du projet (de son abandon à la construction, restructuration, rénovation ou solution de mutualisation par exemple).

Elle peut faire l'objet d'une estimation grossière des coûts associés, en approfondissant les scénarios.

## ARCHICLASSE

## Formulation des besoins

### Diagnostic & cadrage

#### Objectifs

Prendre la mesure du contexte et de la maturité du projet, comprendre les besoins et identifier les dispositifs

En savoir plus

2-3  
JOURS

### Ambitions

#### Objectifs

Formuler les enjeux du projet, les orientations ; approfondir les thématiques spécifiques au projet, et identifier les impacts directs et indirects du projet

En savoir plus

6-10  
JOURS

## Programme

### Faisabilité

Les études de faisabilité doivent conduire à l'élaboration du pré-programme.

Elles testent l'adéquation entre le scénario retenu et les contraintes du site, les objectifs de la MOA, les enjeux



1  
MOIS

### Pré-programme

## ARCHICLASSE

# Formulation des besoins

1  
MOIS

### Orientations Mobilier

#### Objectifs

Préfigurer le choix du mobilier et son implantation par rapport aux scénarios d'aménagement

En savoir plus



### Programme

1-2  
MOIS

Le programme est un document très important dans le processus de conception des bâtiments : il est à la fois le support de la consultation des maîtrises d'œuvre (MOE) mais aussi un outil de dialogue une fois la MOE choisie.

Il recense et explicite les besoins, les objectifs, mais

### Traduction en espaces

2-3  
MOIS

**Objectifs**  
Traduire les ambitions et les besoins exprimés en termes d'espace et d'aménagements

En savoir plus

Concours  
d'architecte

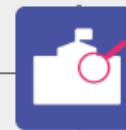
# Conception

1  
MOIS

### Diagnostic

Le diagnostic est une étape spécifique à la restructuration ou réhabilitation des bâtiments. Elle permet à la MOE de rendre compte de la faisabilité technique de l'opération.

Elle se constitue d'itérations entre une analyse approfondie du contexte et des bâtiments, et une adaptation du programme et des enjeux de



### Esquisse

1  
MOIS

Première étape de l'intervention de la Maîtrise d'œuvre (MOE), l'esquisse permet de rendre compte de la faisabilité de l'opération en termes d'espaces et de définir une solution d'ensemble pour répondre aux principaux éléments du programme.

L'esquisse peut être établie en réponse à un concours, ou lorsque la MOE a été choisie.



1-2  
MOIS

### Avant-projet

Cette phase est constituée d'un avant-projet sommaire, qui met en forme les attendus du programme, sur la base de l'esquisse ou du



# la boîte à outils

la boîte à outils Archiclasse se compose de cinq éléments utilisés dans les différentes phases



outils d'évaluation



états des lieux



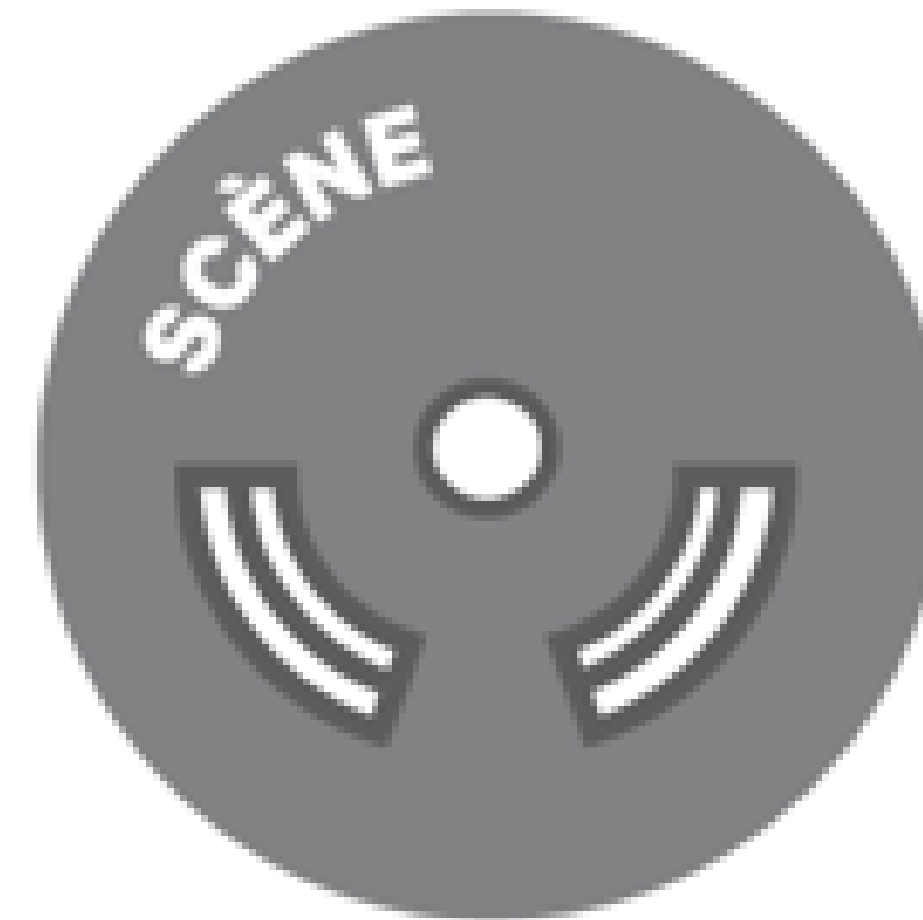
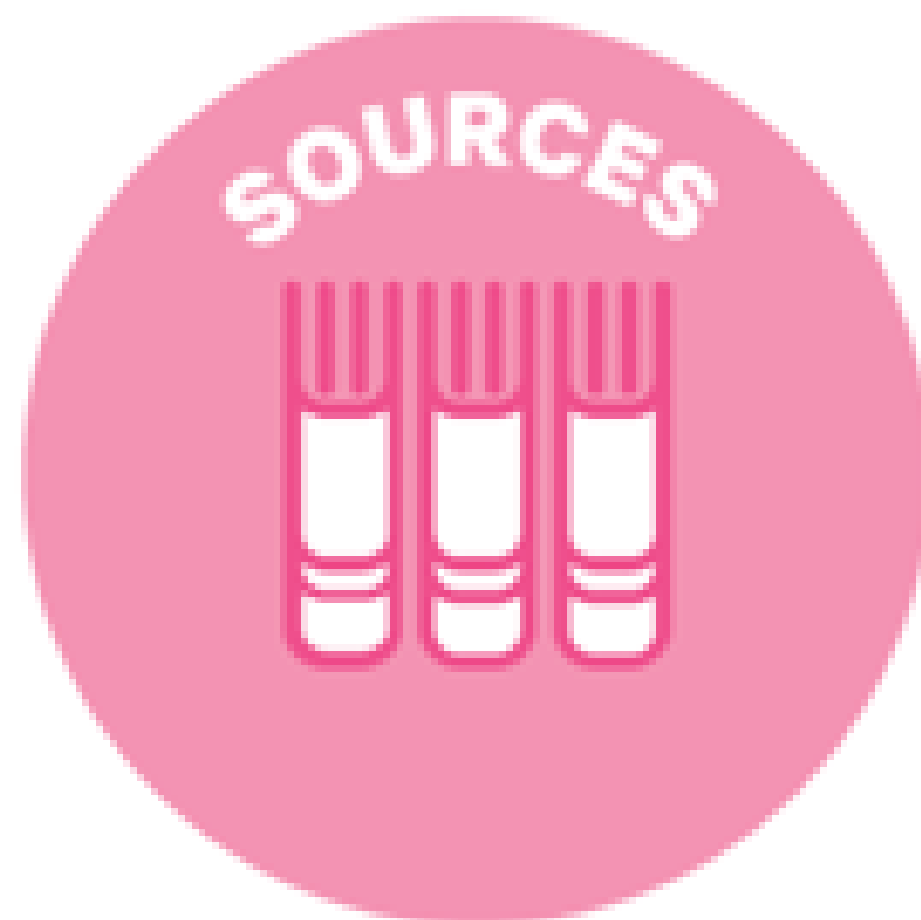
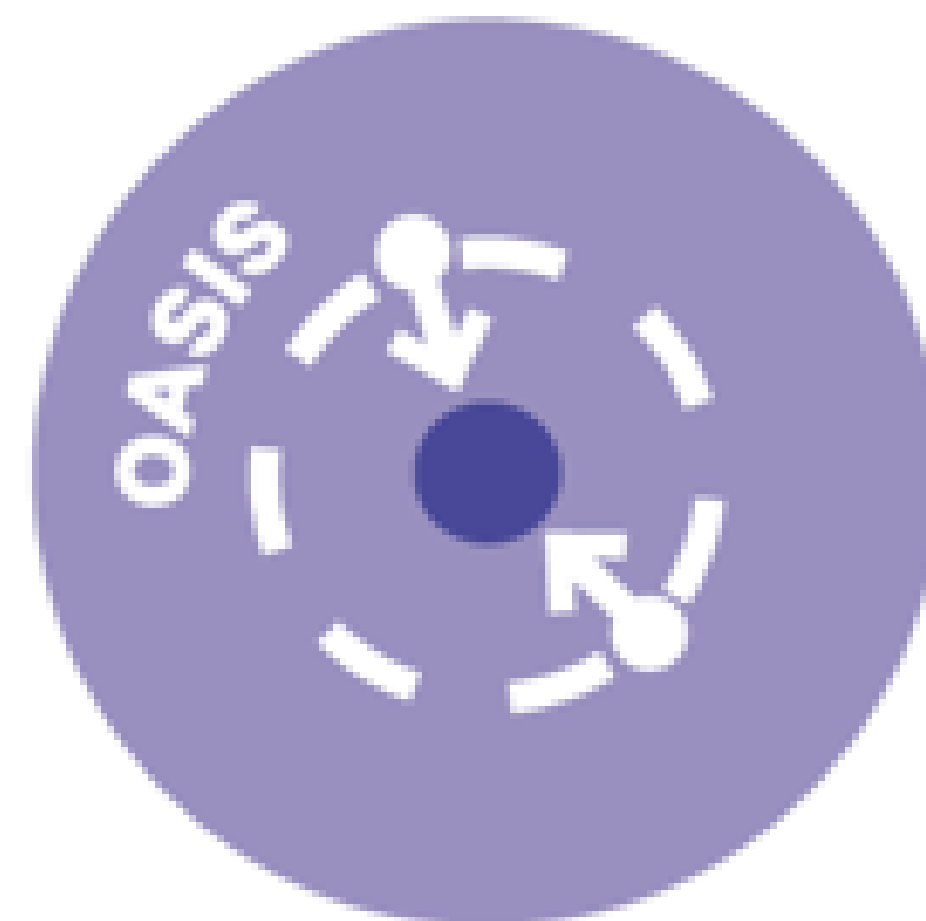
fiches espaces



ne pas oublier

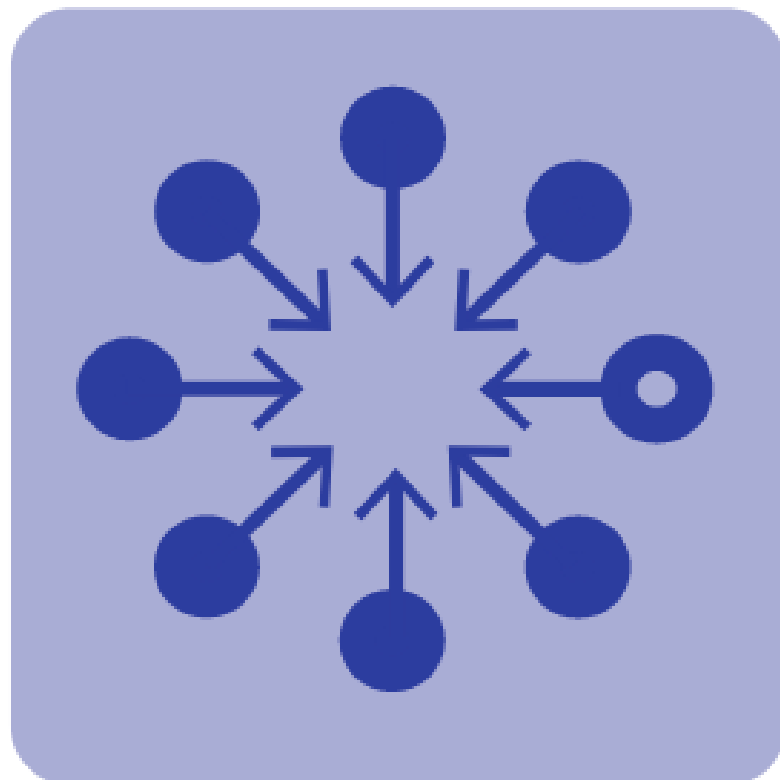


activateurs



## FEU DE CAMP

Lieu d'apprentissage en petit groupe



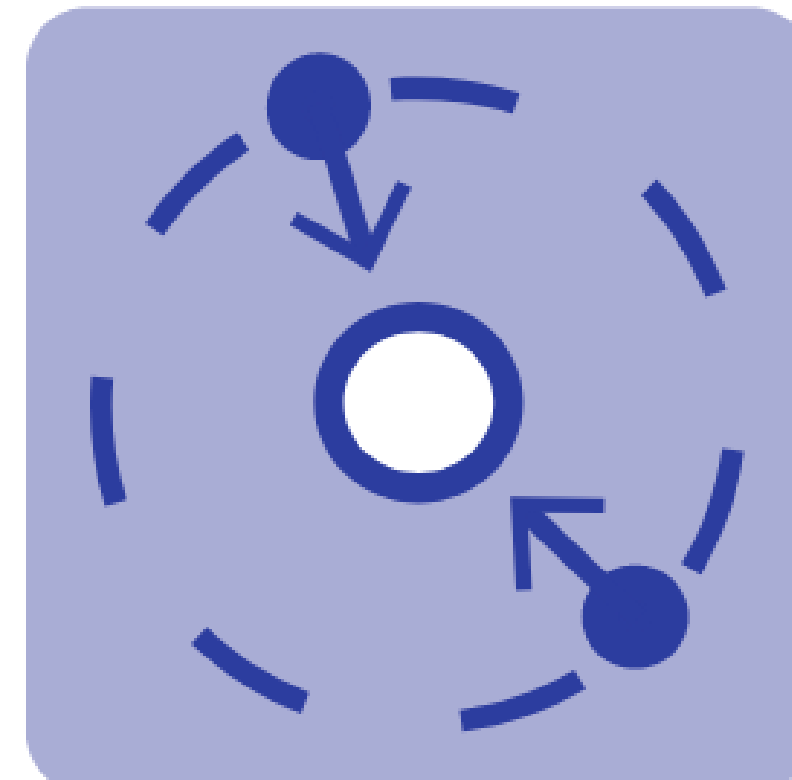
## GROTTE

Lieu de concentration et pratiques individuelles



## OASIS

Lieu de rencontre occasionnelle et d'impulsion





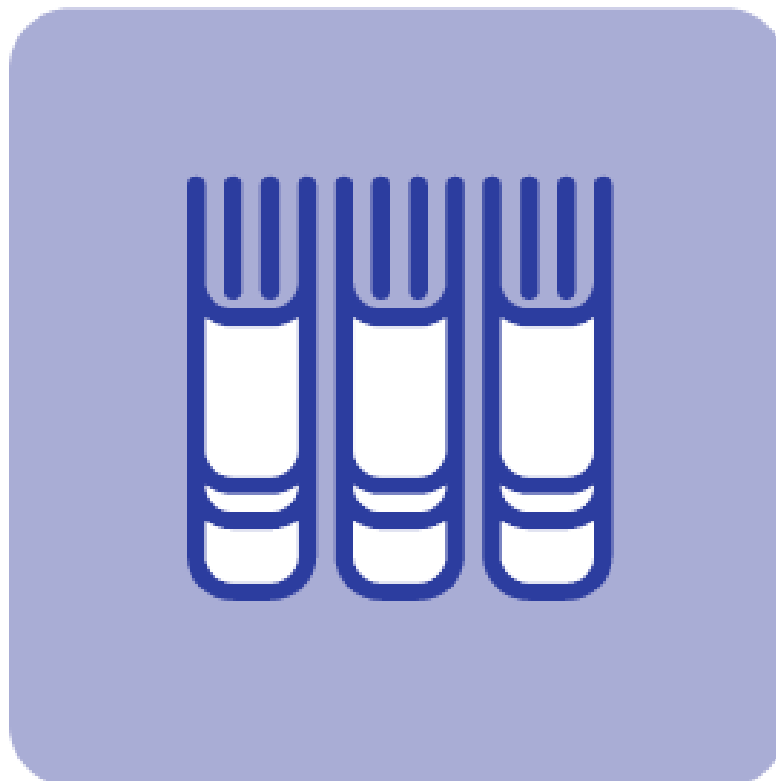
## LABO

Espace d'expérimentation  
et travaux pratiques



## SOURCES

Centre de ressources  
et connaissances



## SCÈNE

Espace de présentation  
à un groupe





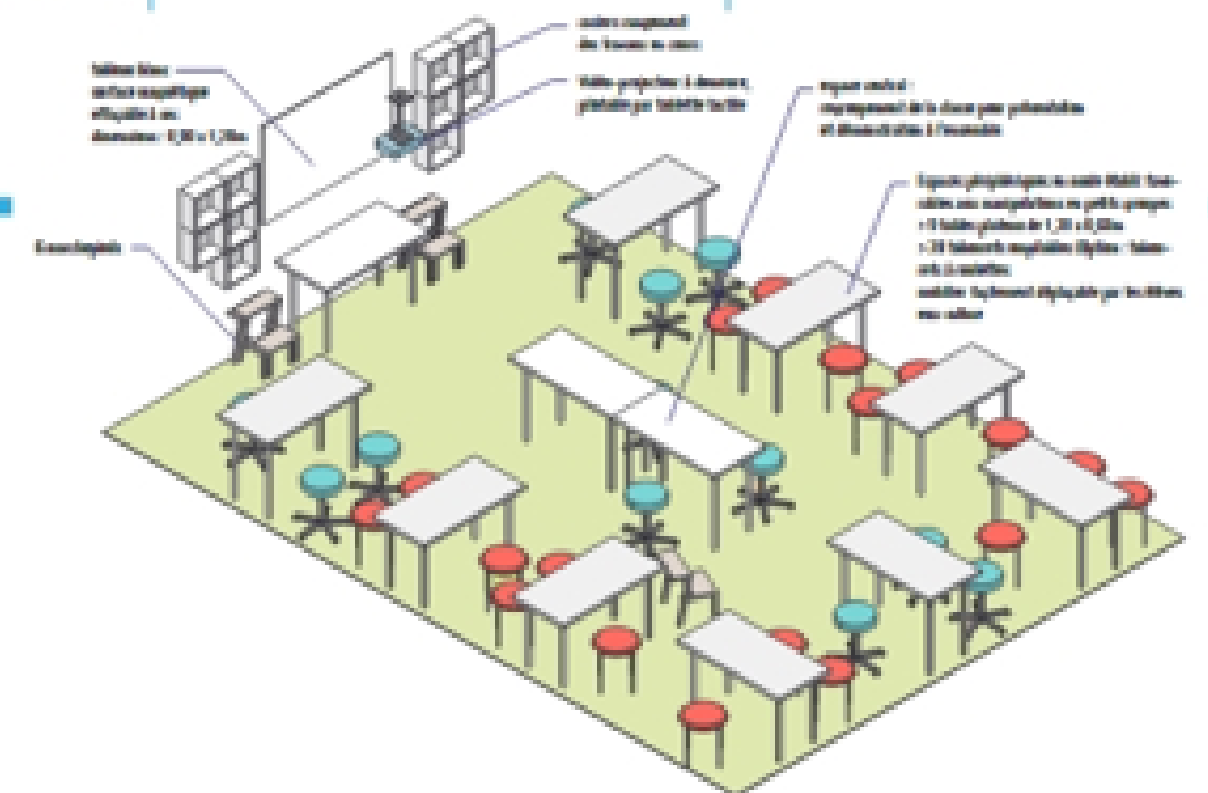
**LABO**

Espace d'expérimentation et travaux pratiques

ESPACE LABORATOIRE

FICHE  
**08**

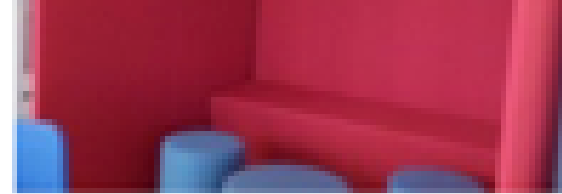
Activité pédagogique	Espace	Pré-équipement	Matériel numérique	Mobilier
Un atelier numérique pour l'usage du numérique en interaction avec les matières qui demandent des manipulations sur le principe d'un labo. La configuration de l'espace favorise 2 temps pédagogiques : un travail en groupe de 3 à 4 élèves par établi puis une mise en commun autour d'une grande table centrale et d'un espace de vidéo-projection. favoriser le mode collaboratif		<ul style="list-style-type: none"> <li> 1 x borne</li> <li> 4 x RJ45</li> <li> 9 PC (x1)</li> <li> 1 PC (x4)</li> </ul>	<ul style="list-style-type: none"> <li> 1 vidéo projecteur</li> <li> 1 ordinateur portable</li> <li> 6 tablettes</li> </ul>	<p>9 établis en périphérie 27 à 30 tabourets hauts (à roulette)</p> <p>Une grande table centrale 2 à 3 tables annexes et des livres (placards, étagères)</p>



ARCHICLASSE / BOÎTE À OUTILS / B3 - EXEMPLES D'ESPACES PÉDAGOGIQUES INNOVANTS



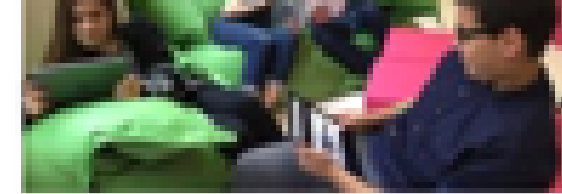
une salle d'arts plastiques  
**De l'importance du corps et de la posture des apprenants**  
 Enseignants Classe  
 Aménagement intérieur  
 Pratiques collaboratives Corps



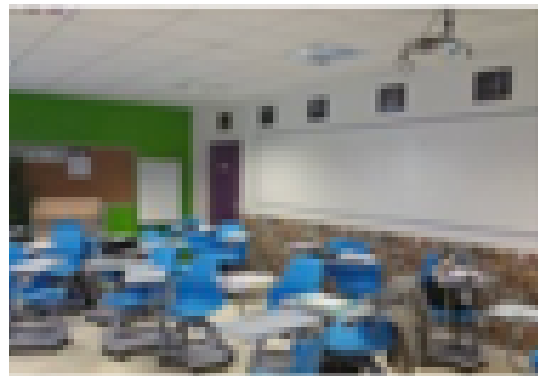
un CDI au collège  
**Création d'un espace de connaissance et de culture**  
 Collectivité Enseignants  
 CDI / learning center / BC



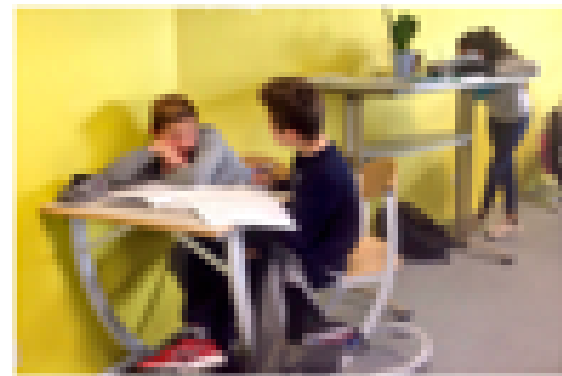
un mur d'écriture au collège  
**Une salle audiovisuelle repensée**  
 Enseignants Classe  
 Aménagement intérieur



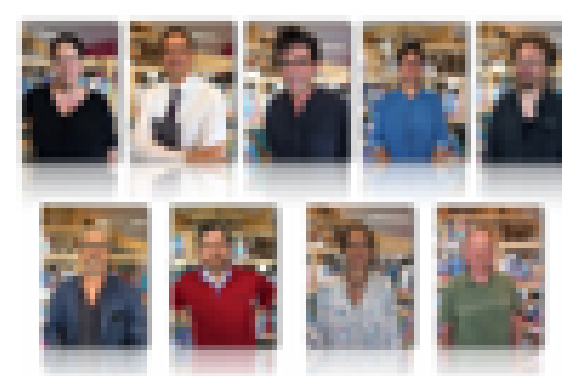
un CDI au collège  
**Un CDI en évolution**  
 Collectivité Enseignants  
 CDI / learning center / BC  
 Pratiques collaboratives Produire  
 Corps Vidéo



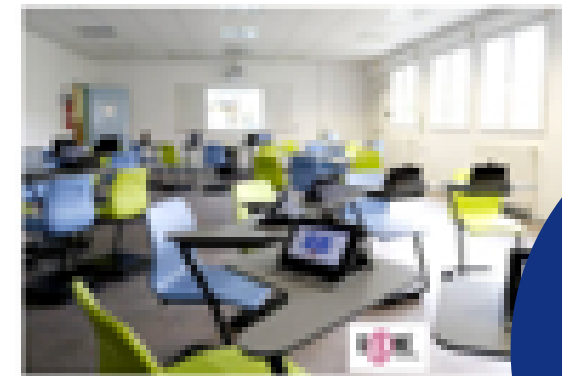
une salle de classe en lycée  
**Une classe coopérative modulaire et...**  
 Enseignants  
 Aménagement  
 Pratiques



une salle de classe au collège  
**Un espace de classe pour reconquérir l'attention**  
 Enseignants Classe  
 Pratiques collaboratives  
 Se concentrer Vidéo



construire une école  
**Comment accompagner un projet de construction ?**  
 Collectivité Décideur  
 Enseignants Parents  
 Construction neuve Podcast



une salle informatique au collège  
**Repenser la salle informatique**  
 Collectivité Décideur  
 Enseignants  
 CDI / learning center / BC  
 Pratiques collaboratives Produire  
 Vidéo



# les témoignages

des projets conçus dans le cadre de la démarche Archiclasse ou qui respectent ses principes

ARCHI  
CLASSE



## Réfléchir au lieu, penser la salle.

Des conseils pratiques pour mettre en œuvre la métamorphose des espaces d'apprentissages.



FICHE 1



POUR L'ÉCOLE DE LA CONFIANCE

ARCHI  
CLASSE



## Feu de camp

Des conseils pratiques pour mettre en œuvre la métamorphose des espaces d'apprentissages.



FICHE 2



POUR L'ÉCOLE DE LA CONFIANCE

ARCHI  
CLASSE



## La Grotte

Des conseils pratiques pour mettre en œuvre la métamorphose des espaces d'apprentissages.



FICHE 3



POUR L'ÉCOLE DE LA CONFIANCE

ARCHI  
CLASSE



## Surfaces d'inscriptions

Des conseils pratiques pour mettre en œuvre la métamorphose des espaces d'apprentissages.



FICHE 4



POUR L'ÉCOLE DE LA CONFIANCE

ARCHI  
CLASSE



## Le confort d'été à l'école

Des conseils pratiques pour mettre en œuvre la métamorphose des espaces d'apprentissages.



FICHE 5



POUR L'ÉCOLE DE LA CONFIANCE

ARCHI  
CLASSE



## Couleurs dans l'espace

Des conseils pratiques pour mettre en œuvre la métamorphose des espaces d'apprentissages.



FICHE 6



POUR L'ÉCOLE DE LA CONFIANCE

ARCHI  
CLASSE



## La Scène

Des conseils pratiques pour mettre en œuvre la métamorphose des espaces d'apprentissages.



FICHE 7



POUR L'ÉCOLE DE LA CONFIANCE

**ARCHI CLASSE** LE MOBILIER

**Les assises**  
Un répertoire des typologies de mobiliers adaptés aux usages pédagogiques

**FICHE 1**

MINISTÈRE DE L'ÉDUCATION NATIONALE ET DE L'ENSEIGNEMENT SUPÉRIEUR

POUR L'ÉCOLE DE LA CONFIANCE

**ARCHI CLASSE** LE MOBILIER

**Les plans de travail**  
Un répertoire des typologies de mobiliers adaptés aux usages pédagogiques

**FICHE 2**

MINISTÈRE DE L'ÉDUCATION NATIONALE ET DE L'ENSEIGNEMENT SUPÉRIEUR

POUR L'ÉCOLE DE LA CONFIANCE

**ARCHI CLASSE** LE MOBILIER

**Surfaces d'affichage et d'écriture**  
Un répertoire des typologies de mobiliers adaptés aux usages pédagogiques

**FICHE 3**

MINISTÈRE DE L'ÉDUCATION NATIONALE ET DE LA JEUNESSE

POUR L'ÉCOLE DE LA CONFIANCE

**ARCHI CLASSE** LE MOBILIER

**Le confort d'été**  
Contextualiser la question du mobilier pour atténuer les moments de fortes chaleurs.

**FICHE 4**

MINISTÈRE DE L'ÉDUCATION NATIONALE ET DE LA JEUNESSE

POUR L'ÉCOLE DE LA CONFIANCE

**ARCHI CLASSE** LE MOBILIER

**Studio média / WebTV**  
Un répertoire des typologies de mobiliers adaptés aux usages pédagogiques  
en collaboration avec **CLEMI**  
Le centre pour l'éducation aux médias et à l'information

**FICHE 5**

MINISTÈRE DE L'ÉDUCATION NATIONALE ET DE LA JEUNESSE

POUR L'ÉCOLE DE LA CONFIANCE

**ARCHI CLASSE** LE MOBILIER

**Rangement**  
Un répertoire des typologies de mobiliers adaptés aux usages pédagogiques

**FICHE 6**

MINISTÈRE DE L'ÉDUCATION NATIONALE ET DE LA JEUNESSE

POUR L'ÉCOLE DE LA CONFIANCE

**ARCHI CLASSE** LE MOBILIER

**Signalétiques**  
Un répertoire des typologies de mobiliers adaptés aux usages pédagogiques

**FICHE 7**

MINISTÈRE DE L'ÉDUCATION NATIONALE DE LA JEUNESSE ET DES SPORTS

POUR L'ÉCOLE DE LA CONFIANCE

**ARCHI CLASSE** LE MOBILIER

**Le confort acoustique**  
Un répertoire des typologies de mobiliers adaptés aux usages pédagogiques

**FICHE 8**

MINISTÈRE DE L'ÉDUCATION NATIONALE DE LA JEUNESSE ET DES SPORTS

POUR L'ÉCOLE DE LA CONFIANCE



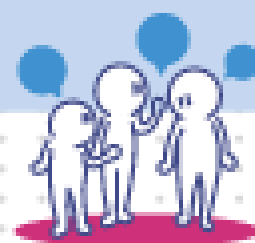
les fiches **QUiD**

**pédagogie  
& espace**



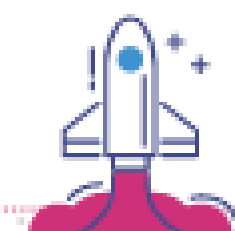
Anne-Cécile CALLÉJON  
Vincent FAILLET

# La Classe Mutuelle



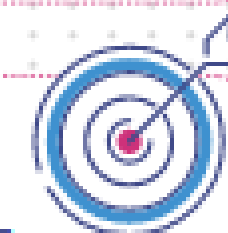
## QU'EST-CE QUI DEVIENT POSSIBLE ?

- La liberté du corps
- Des interactions entre les élèves
- Des espaces de classe réinventés



## POUR QUELS ENJEUX PÉDAGOGIQUES ?

- Le plaisir d'apprendre
- L'apprentissage entre pairs
- Repenser la posture de l'enseignant et la pédagogie



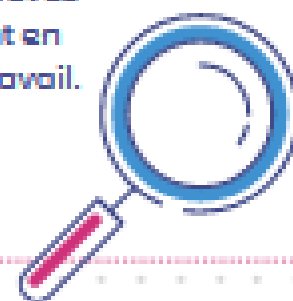
## DES POINTS CLÉS POUR SE LANCER

### Impliquer les élèves

L'implication et la motivation grandiront si le projet est pensé avec les élèves. Il s'agit d'élaborer par exemple une charte, un cadre de travail et de vie de classe : libre circulation, échanges possibles entre pairs, niveau sonore, organisation de la salle, etc. Ces propositions sont à adapter en fonction de la spécificité du contexte de classe.

### Former les élèves

L'enseignant va créer des situations où les élèves vont apprendre à mettre à la disposition de tous, leurs compétences individuelles, leurs connaissances, en développant des aptitudes collaboratives et coopératives. Le début d'année est un temps d'entraînement pour ces différentes formes de modalités d'apprentissages : l'aide, l'entraide, le tutorat, le travail en groupe... Les élèves outillés par ces méthodes gagnent en autonomie dans les séances de travail.



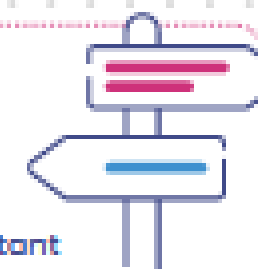
### Des pédagogies = des organisations de salles différentes

Une séance de classe mutuelle peut contenir 3 phases pédagogiques nécessitant des postures et des espaces différents :

- Une phase conceptuelle : prise d'information par des élèves assis et immobiles devant ou autour de l'enseignant.
- Une phase mutuelle : mobilité des élèves, travail en groupes de 4 ou 6 élèves devant des surfaces d'interaction telles que des tableaux muraux et/ou autour de tables regroupées en îlots.
- Une phase bilan : les élèves peuvent se rassembler autour d'un tableau pour une correction faite par l'enseignant ou par des élèves.

### Oser la disruption

Repenser la salle de classe suppose de prendre du recul sur le modèle existant. Ainsi et à titre d'exemple, il est intéressant de proposer, dans une même salle, des tables différentes, des assises différentes. Cela permet notamment de penser les assises en matière d'ergonomie. Une façon de prendre en compte le corps des élèves.



## QUELS BESOINS ?

Autant de surfaces d'écriture que de groupes d'élèves pour favoriser les interactions (tableaux blancs, ardoises...) qui sont la base de l'enseignement mutuel.

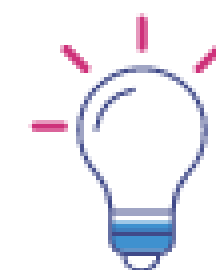
Du mobilier modulable, varié et déplaçable : chaises, tables, banos, fauteuils, tables basses, poufs...

Le mobilier existant peut être utilisé pour débiter.

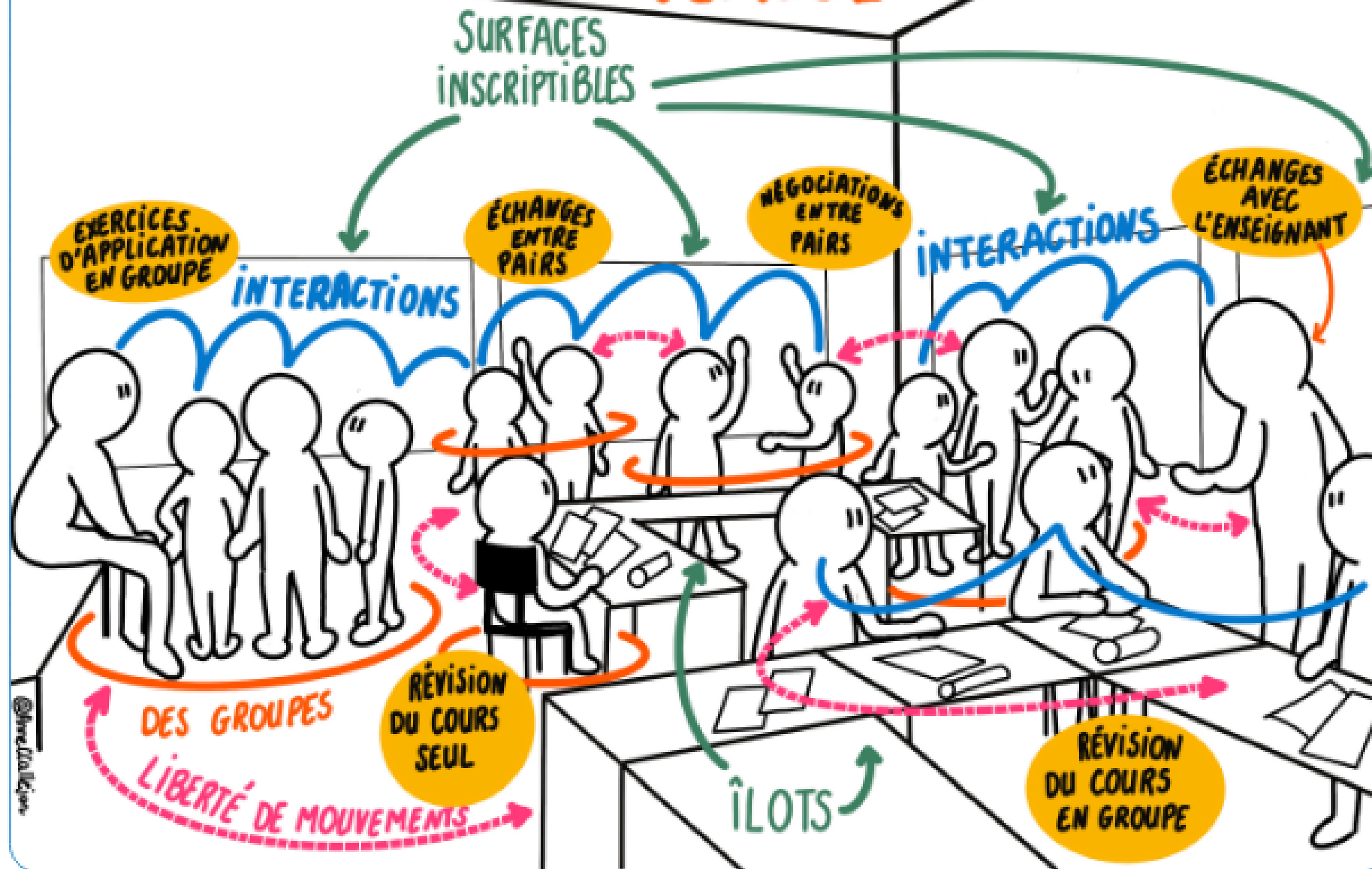


## LE CONSEIL DE L'EXPERT

“ La progressivité est une des clés du succès. Il faut savoir commencer modestement ”



# L'ESPACE de LA CLASSE MUTUELLE





# Archilab

CO-CONSTRUIRE LES ESPACES  
SCOLAIRES À PARTIR DES  
BESOINS PÉDAGOGIQUES



# ArchiLab



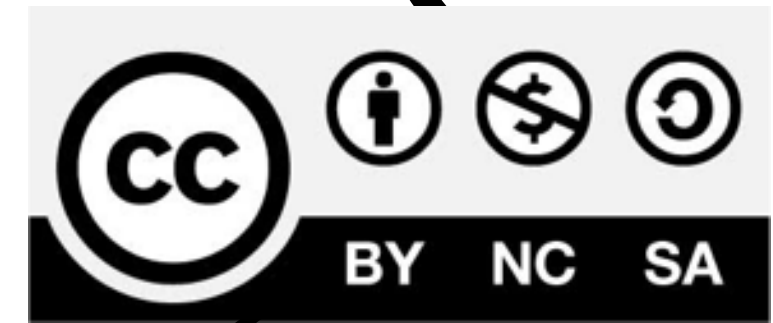
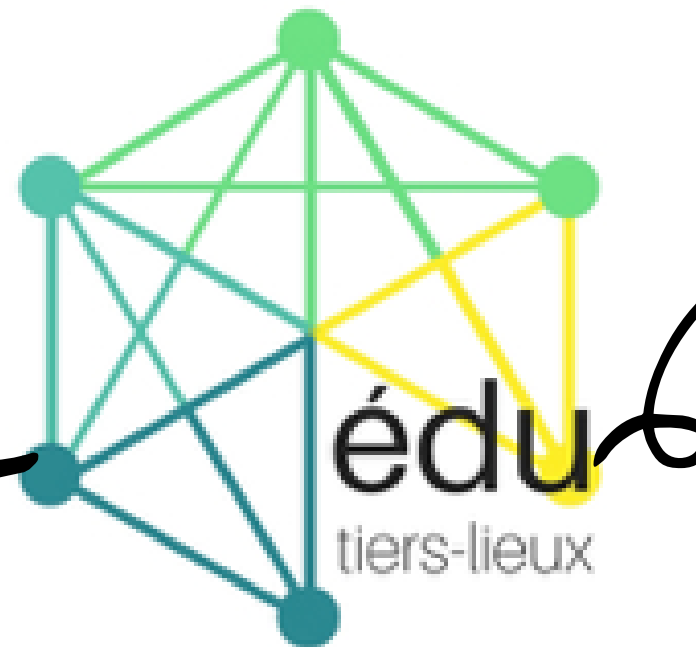
la fabrique des espaces pédagogiques



# ArchiLab



la fabrique des espaces pédagogiques





# KIT D'EXPLORATION PÉDAGOGIQUE

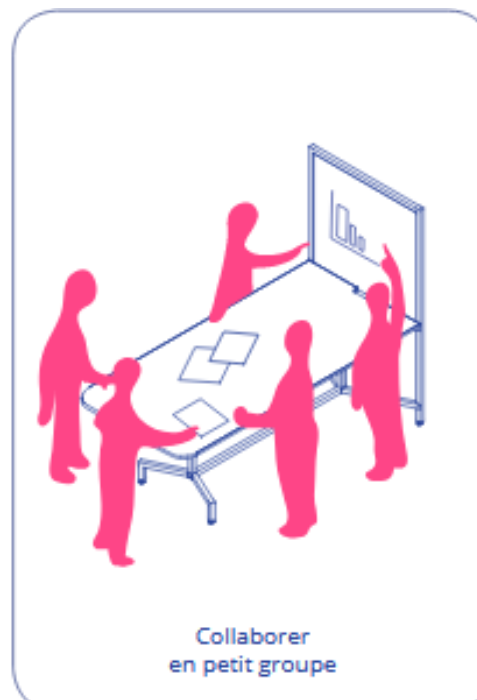


# ArchiStart

KIT D'EXPLORATION  
PÉDAGOGIQUE



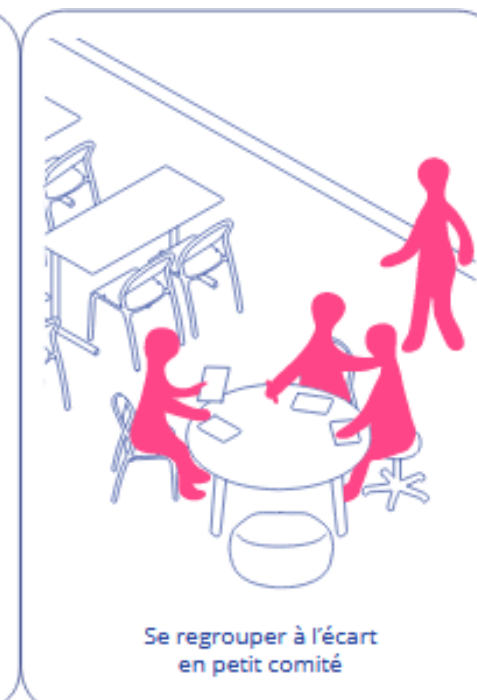
Collaborer  
en petit groupe



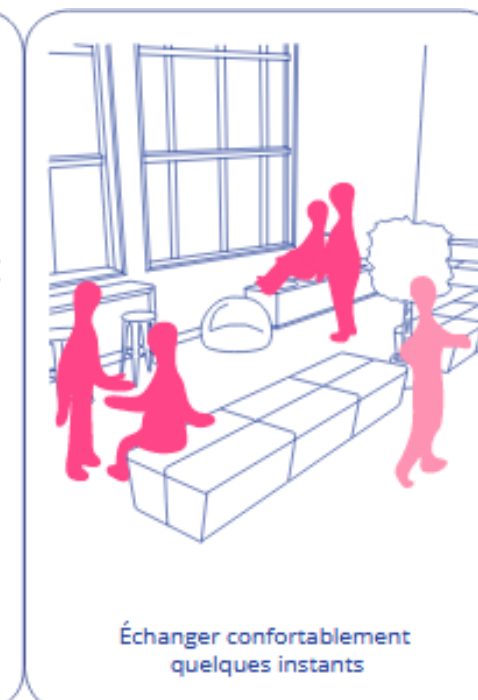
Collaborer  
en petit groupe



Mener un projet en binôme  
en fond de classe



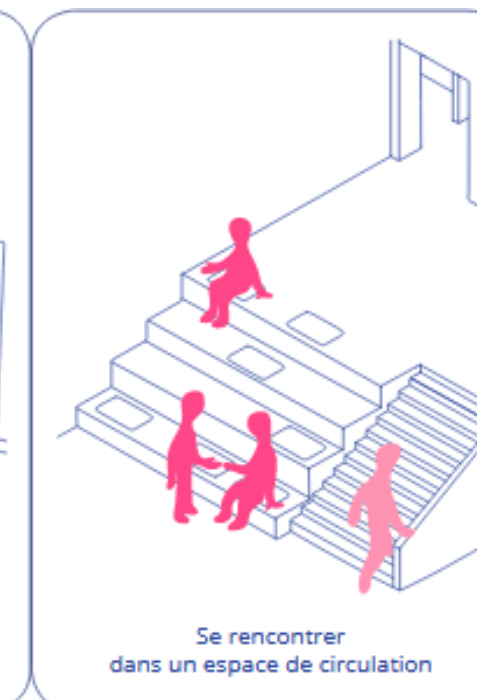
Se regrouper à l'écart  
en petit comité



Échanger confortablement  
quelques instants



Partager  
un moment de convivialité



Se rencontrer  
dans un espace de circulation



Se rassembler  
à l'écart de la classe



Se réunir  
en retrait de la classe



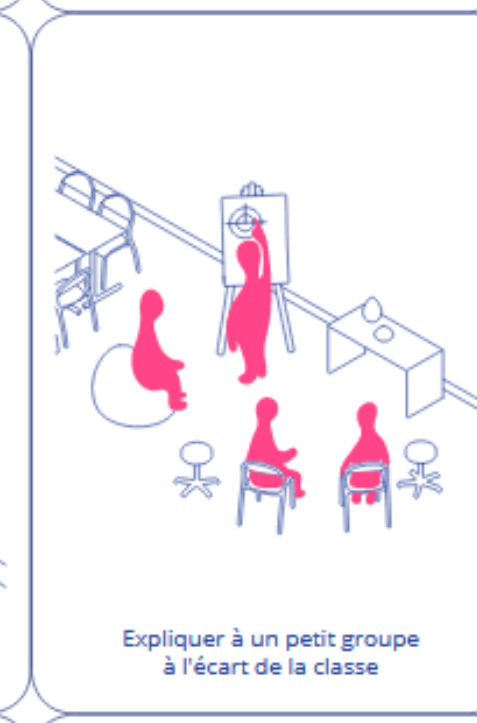
Travailler en sous-groupe  
simultanément au tableau



S'attabler à l'extérieur  
pour partager un projet



Faire le point  
dans un couloir



Expliquer à un petit groupe  
à l'écart de la classe







# 20 situations en images 360°



# Impacts

1

L'École, lieu de vie inspirant

2

Lieu d'une pédagogie active

3

Lieu de prise en compte de la dimension de bien-être, de socialisation, de bonheur.



# Études & évaluations

L'étude de Salford (UK, 2015) : un environnement physique stimulant et bien conçu peut augmenter jusqu'à 16% les progrès académiques d'un élève en une seule année.

16%

# le bien-être à l'École

le respect des besoins physiologiques essentiels



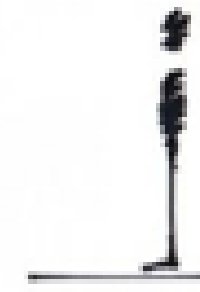
**confort  
sonore,  
qualité de  
l'air, confort  
lumineux,  
couleur,  
contrôle de  
la luminosité,  
matière, etc.**



**MINISTÈRE  
DE L'ÉDUCATION  
NATIONALE,  
DE LA JEUNESSE  
ET DES SPORTS**

*Liberté  
Égalité  
Fraternité*

# postures d'apprentissage



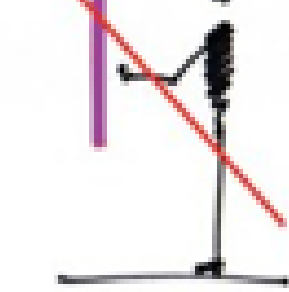
**Debout**  
Nécessaire pour certains élèves qui ont besoin de bouger



**Debout + table**  
Ateliers en petits groupes



**Debout + plan incliné**  
Très bien pour s'entraîner à l'écriture dans une posture différente de l'assise



**Debout + plan vertical**  
Peu ergonomique pour des enfants qui apprennent à écrire



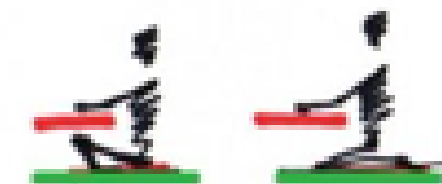
**Assis-debout**  
Peu crédible pour les élèves ; éventuellement pour les enseignants



**Assis**  
Posture favorisant l'attention portée vers un élément extérieur (tableau, écoute d'un camarade, etc)



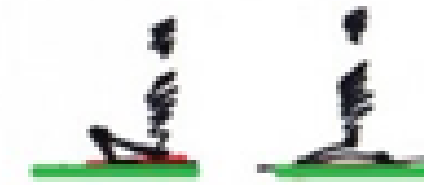
**Assis + table**  
Posture indispensable pour l'écriture, plus facultative pour les autres activités



**Assis au sol + table**  
Variante possible pour activités récréatives : jeux éducatifs, lecture, etc



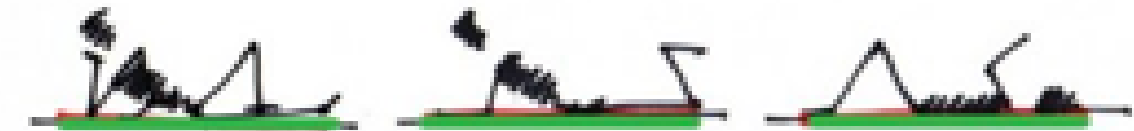
**Assis jambes tendues**  
Position tenable à condition d'avoir un support dans le dos



**Assis au sol**  
Position d'écoute



**Semi-allongé**  
Position de détente



**Allongé au sol**  
Position de confort, de détente, de repos, de lecture, de jeu, etc

Expérimentation CP dédoublés,  
Saint-Etienne (académie de Lyon)

# poly-fonctionnalité et mutualisation des espaces

l'école s'ouvre sur la cité, d'autres publics, d'autres temps (scolaire, péri-scolaire, extra-scolaire)  
la salle de restauration scolaire peut devenir une salle polyvalente.  
le gymnase peut servir à des publics et des usages différents.

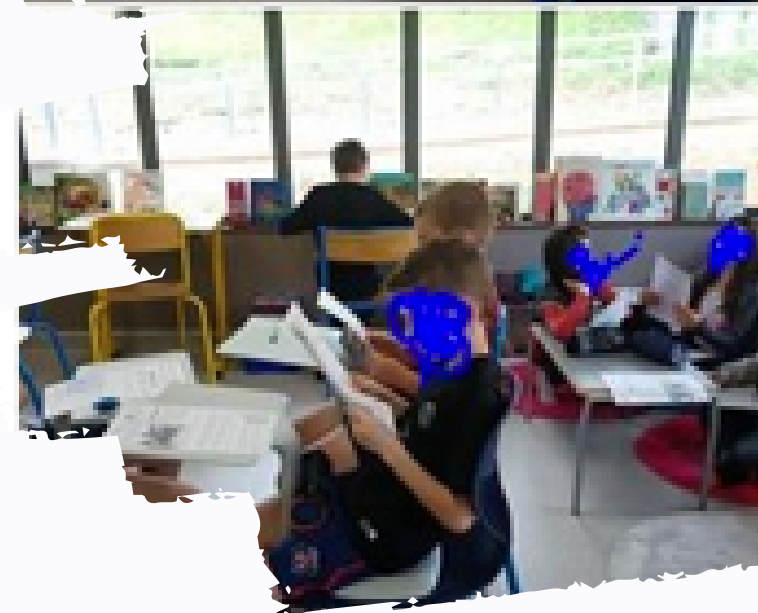


école Le blé en herbe, Trébédan  
(académie de Rennes)

# investir tous les espaces

Implanter des espaces ouverts multifonctionnels, modulaires, polyvalents et évolutifs.

Réfléchir à la conception d'espaces variés et flexibles à l'intérieur d'une même salle de classe ou à l'échelle de l'établissement / de l'école.



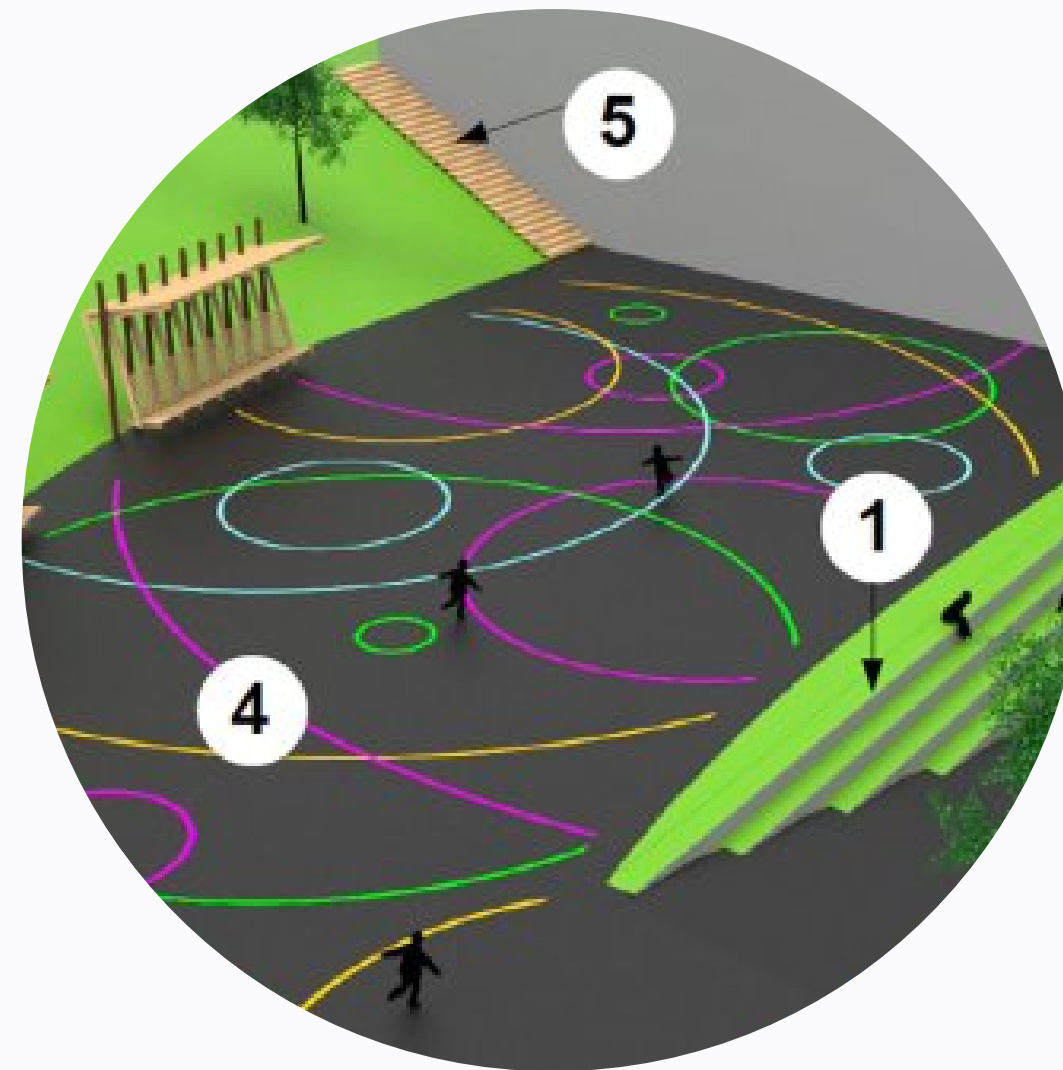
# la cour de récréation et les espaces extérieurs

Problématique du bitume et de la part de végétalisation.

Une attention particulière est de plus en plus portée à la question de cour de récréation genrée.

Une réflexion similaire à l'aménagement des espaces d'apprentissage peut être menée.

Nécessité d'aires extérieures diversifiées, clairement définies avec de la couleur, du mobilier et de la végétation.



**Christophe CARON**

**christophe.caron@education.gouv.fr**

**@chcaron80**